



**КОМИТЕТ ИМУЩЕСТВЕННЫХ ОТНОШЕНИЙ
АДМИНИСТРАЦИИ ПЕРМСКОГО МУНИЦИПАЛЬНОГО ОКРУГА**

РЕШЕНИЕ

о размещении объектов № 1081

Пермский край
Пермский округ

02.05.2024

Комитет имущественных отношений администрации Пермского муниципального округа разрешает Публичному акционерному обществу «Россети Урал» (ИНН 6671163413, ОГРН 1056604000970, почтовый адрес: 620026, г. Екатеринбург, ул. Мамина Сибиряка, д. 140)

размещение объекта: «Строительство КВЛ 6 кВ, КТП 6/0,4 кВ, ВЛ 0,4 кВ»

на землях государственная собственность на которые не разграничена

на срок бессрочно

Местоположение: Пермский край, Пермский муниципальный округ, к/с «Заозерный»

Приложение: схема предполагаемых к использованию земель или земельных участков.

Особые условия использования:

1) При установке опор электросетевого хозяйства учесть параметры ширины проезда улично-дорожной сети, во избежание сужения полосы отвода дороги. Установить опоры на расстоянии не более 2 метров от границ земельного участка.

2) При условии получения разрешения на производство земляных работ.

Председатель комитета
имущественных отношений администрации
Пермского муниципального округа

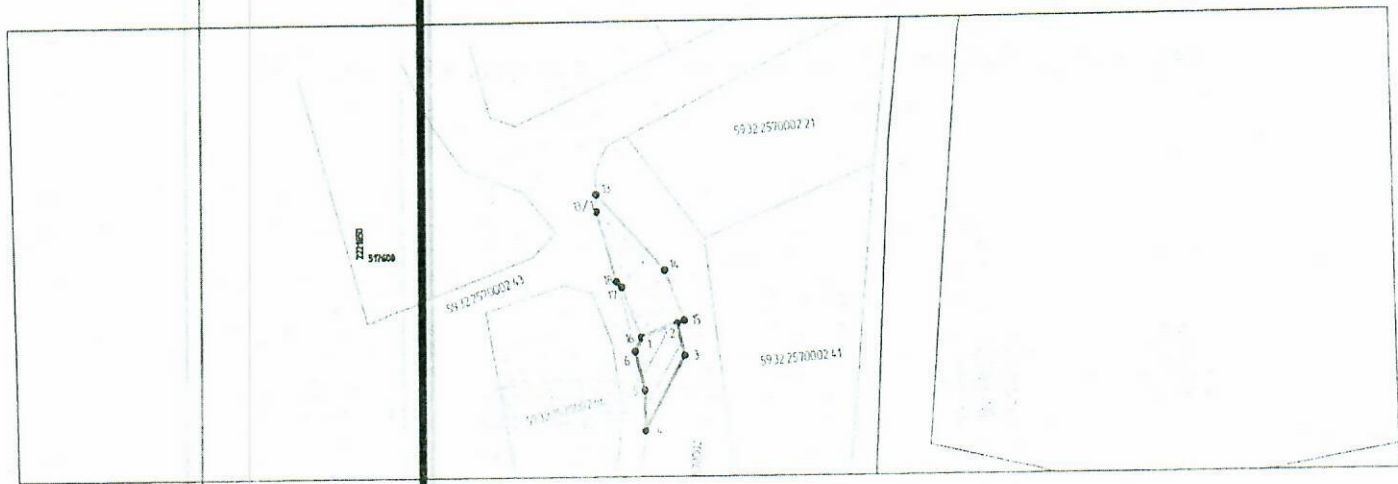


Е.А. Демидова

(подпись, печать)

Схема предполагаемых к использованию земель или части земельного участка

Объект: Строительство КВЛ 6кВ, КТП 6/0,4 кВ, ВЛ 0,4 кВ
Местоположение: Пермский край, Пермский муниципальный округ, к/с "Заозерный"
Площадь земель или части земельного участка, кв. м.: 2367,59 кв.м
Категория земель: Земли населенных пунктов
Вид разрешенного использования земельного участка:
Цель использования: Строительство КВЛ 6кВ, КТП 6/0,4 кВ, ВЛ 0,4 кВ



1:1000

Условные обозначения:

-  - предполагаемые к использованию земли.
-  - существующая часть границы, внесенная в ЕПРН сведения о которой достаточны для определения ее местоположения.
-  - граница кадастрового квартала.
-  - характерная точка границы испрашиваемого земельного участка.
-  - границы зон, с особыми условиями использования территории внесенные в ЕПРН.

Заявитель: _____

Субботин О.А.

Схема предполагаемых к использованию земель или части земельного участка

Объект: Строительство КВЛ 6кВ, КТП 6/0,4 кВ, ВЛ 0,4 кВ

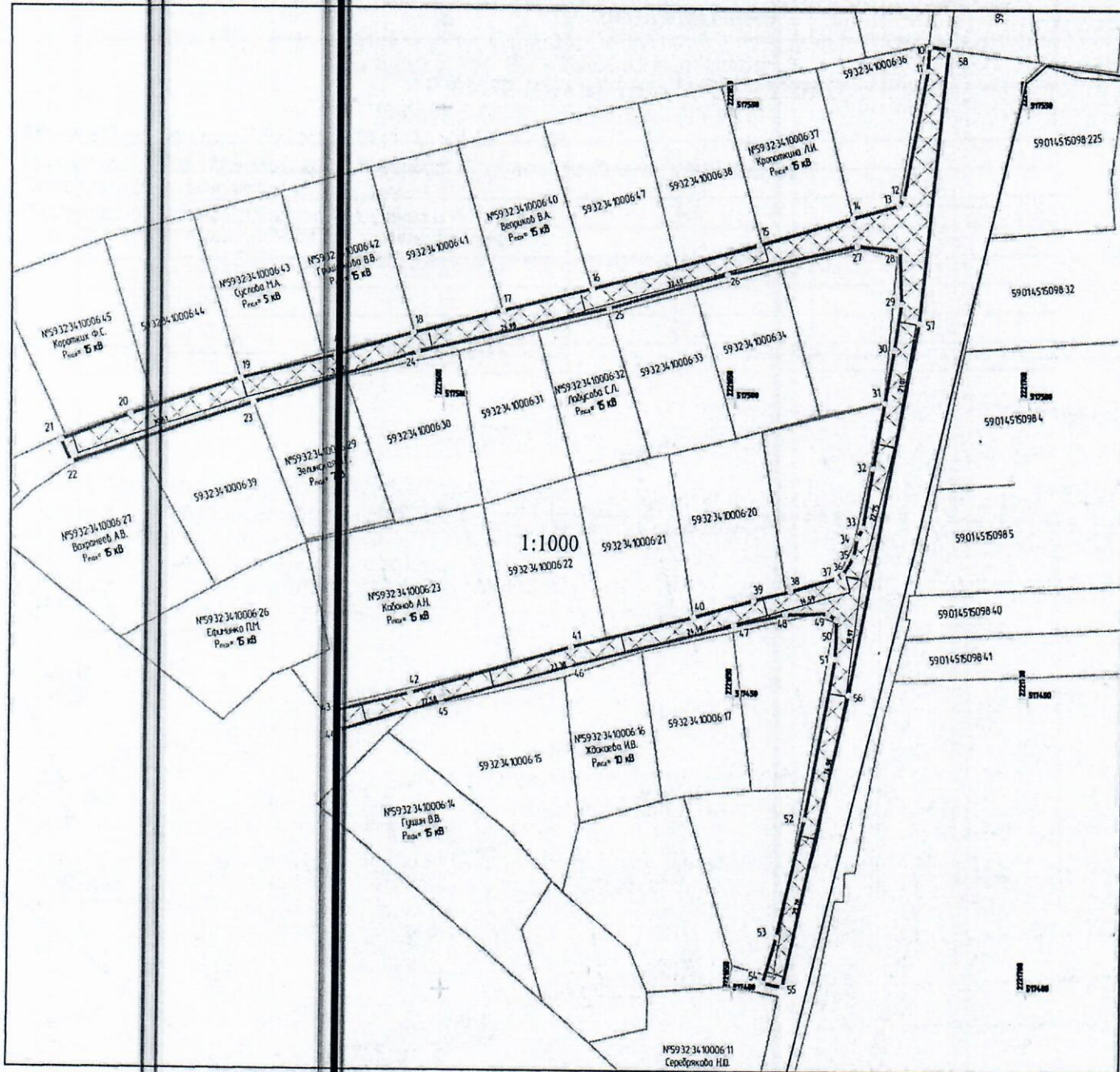
Местоположение: Пермский край, Пермский муниципальный округ, к/с "Заозерный"

Площадь земель или части земельного участка, кв. м.: 2367,59 кв.м



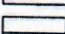
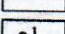
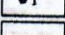
Категория земель: Земли населенных пунктов

Вид разрешенного использования земельного участка:

Цель использования: Строительство КВЛ 6кВ, КТП 6/0,4 кВ, ВЛ 0,4 кВ



Условные обозначения:

-  - предполагаемые к использованию земли;
-  - существующая часть границы, имеющаяся в ЕГРН сведения о которой достаточны для определения ее местоположения;
-  - граница кадастрового квартала;
-  - характерная точка границы испрашиваемого земельного участка;
-  - границы зон, с особыми условиями использования территории внесенные в ЕГРН;

Заявитель:



Subbotin O.A.

САМА ПЛАН

Объект: Строительство КВЛ 6 кВ, КТП 6/0,4 кВ и ВЛ 0,4 кВ

Кадастровый квартал: 59:01:4515072; 59:32:2570002 и 59:32:3410006

Местоположение: Пермский край, Пермский муниципальный округ, к/с "Заозерный"

Площадь земель или части земельного участка: 2367,59 кв.м

Категория земель: Земли населенных пунктов.

Вид разрешенного использования: Строительство КВЛ 6 кВ, КТП 6/0,4 кВ и ВЛ 0,4 кВ

Каталог координат, МСК-59				
№ точки	Длина линии (м)	X	Y	
Строительство КВЛ 6 кВ, КТП 6/0,4 кВ				
ЗУ1 (1) – 96,34 м² – 59:32:2570002				
13	14,16	517608.9646	2221681.7322	
14	7,42	517598.3132	2221691.0635	
15	6,4	517591.3694	2221693.6931	
16	7,42	517589.1028	2221687.7079	
17	1,04	517596.0466	2221685.0783	
18	10,1	517596.8303	2221684.3927	
13/1	2,39	517606.5767	2221681.7190	
13	-	517608.9646	2221681.7322	

№ точки	Длина линии (м)	X	Y
Строительство ВЛ 0,4 кВ			
ЗУ1 (2) – 52,74 м² - 59:32:2570002			
1	5,35	517589.1028	2221687.7079
2	4,55	517590.9976	2221692.7112
3	11,81	517586.5653	2221693.6928
4	5,65	517576.1660	2221688.0590
5	5,51	517581.8209	2221688.0783
6	2,1	517587.1923	2221686.8224
1	-	517590.9976	2221692.7112
ЗУ4 - 1449,70 м² - 59:32:3410006			
10	4,27	517560.8466	2221683.1086
11	22,44	517556.5900	2221682.7320
12	1,49	517534.5220	2221678.6800
13	8,2	517533.2943	2221677.8337
14	16,53	517531.1211	2221669.9204
15	29,57	517526.4163	2221654.0709
16	15,84	517518.7995	2221625.5008
17	15,77	517514.9443	2221610.1347
18	30,46	517511.1400	2221594.8220
19	19,83	517503.1535	2221565.4296
20	12,76	517496.9150	2221546.6000
21	4,09	517492.6450	2221534.5730
22	32,94	517488.9250	2221536.2808
23	29,29	517498.9693	2221567.6543
24	33,71	517507.9146	2221595.5426
25	21,16	517515.3676	2221628.4150
26	22,58	517521.3939	2221648.7017
27	7,29	517526.3810	2221670.7240
28	9,31	517525.5750	2221677.9740
29	7,92	517516.2617	2221678.2405
30	9,27	517508.4409	2221677.0093
31	11,04	517499.2990	2221675.4270
32	9,58	517488.4280	2221673.4941
33	2,28	517479.0795	2221671.3808
34	3,21	517476.8550	2221670.8740
35	3,51	517473.7110	2221670.2030
36	1,13	517470.6960	2221668.3960
37	8,21	517470.1199	2221667.4228
38	6,42	517467.8608	2221659.5277
39	10,68	517466.2072	2221653.3231
40	21,55	517463.4162	2221643.0090
41	28,69	517458.2710	2221622.0890
42	13,24	517450.4276	2221594.4880
43	3,44	517447.1786	2221581.6525
44	18,13	517443.8318	2221582.4771
45	22,91	517448.9750	2221599.8650
46	28,86	517455.0400	2221621.9620
47	8,88	517462.0830	2221649.9550
48	7,31	517463.9320	2221658.6460
49	1,76	517464.0830	2221665.9550
50	6,66	517463.1150	2221667.4240
51	35,53	517456.4580	2221667.2350
52	15,68	517421.5706	2221660.5340
53	3,02	517405.9352	2221659.3921
54	17,95	517405.4090	2221662.3633

56	63,64	517450.3808	2221669.5199
57	47,71	517512.9418	2221681.2270
58	3,28	517560.3716	2221686.3522
10	-	517560.8466	2221683.1086

Описание границ смежных землепользователей:

Земельный участок ЗУ3(1), ЗУ1 (1), ЗУ1 (2) – территория общего пользования;

Земельный участок ЗУ4 – территория общего пользования.

Заместитель директора по капитальному строительству



Субботин О.А.